

8 - Contrôle qualité: Départs et arrivées des trains à Toulouse Matabiau le 24 mai 2002 de 14h à 20h

Posté le :
24/05/2002

Par: R & G. Claraco

Catégorie :

Préambule : Ce contrôle qualité a été effectué sans prévenir quiconque. L'horaire réel de départ ou d'arrivée, ainsi que la propreté extérieure de chaque train arrivant ou partant entre 14h et 20h a été relevée. Les résultats ne sauraient prétendre à une généralisation. Ils ne concernent que le jour et le lieu du test. Au cours de la journée de test, les résultats ont été retransmis en direct sur intermodalite.com, au rythme d'une mise à jour par demi-heure.

Résumé >>>

Cette journée a été marquée par un incident sur un train de fret qui a bloqué la ligne vers Carcassonne. Environ une dizaine de circulations ont été touchées par cet incident. Chiffres clé de la période de test:

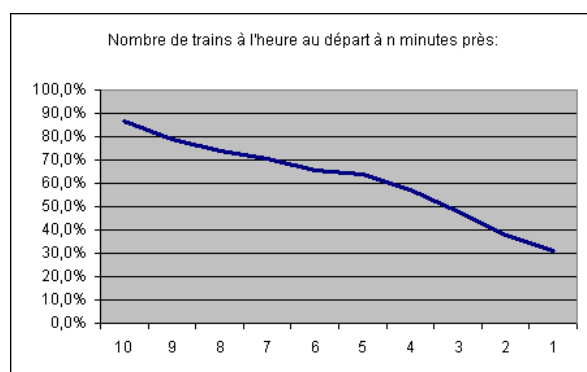
- 61 trains au départ, 35 trains à l'arrivée
- Un train sur deux parts avec plus de 3 minutes de retard, un train sur trois part avec plus de 5 minutes de retard
- Un train sur deux arrive avec plus de 7 minutes de retard, un train sur quatre arrive avec plus de 10 minutes de retard
- 63,5% des trains au départ ou à l'arrivée ne comportent aucun tag
- 10% des trains ne comportent aucun tag sur l'axe Toulouse-Foix, 88,9% sur l'axe Toulouse-Saint Sulpice
- 41,2% des trains sont totalement recouverts de tags sur l'axe Toulouse-Carcassonne, aucun train sur les axes Toulouse-Auch et Toulouse-Saint Sulpice
- Un TER sur cinq est totalement recouvert de tags.

Ponctualité départs >>>

Bilan Départs de Toulouse Matabiau 24/5/2002 de 14h à 20h

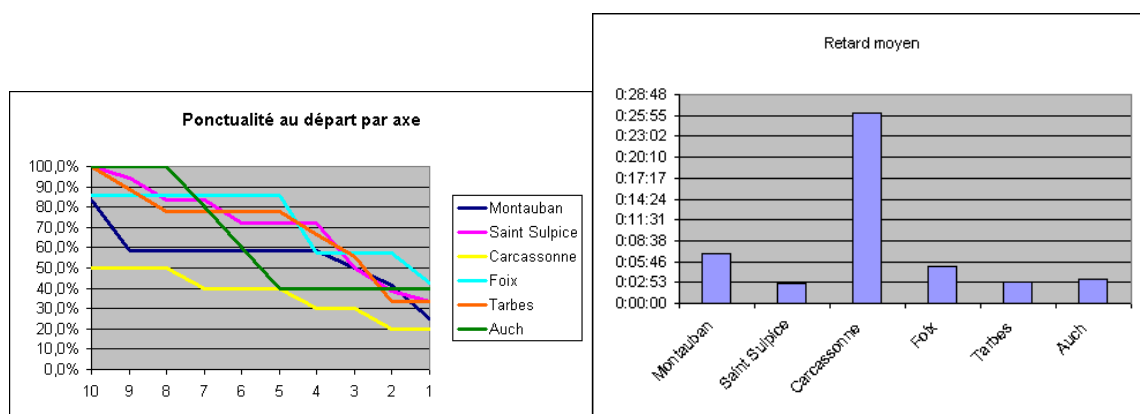
Ponctualité générale au départ

	Retard moyen	Nombre de trains à l'heure au départ à n minutes près:									
		10	9	8	7	6	5	4	3	2	1
Tous trains	0:07:44	86,9%	78,7%	73,8%	70,5%	65,6%	63,9%	57,4%	47,5%	37,7%	31,1%



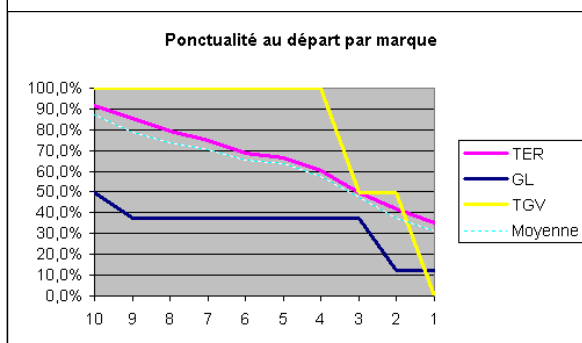
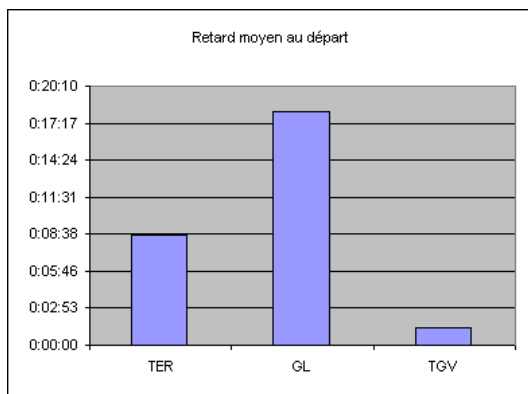
Ponctualité au départ par axe:

	Nombre de trains à l'heure au départ à n minutes près:										
	Retard moyen	10	9	8	7	6	5	4	3	2	1
Montauban	0:06:55	83,3%	58,3%	58,3%	58,3%	58,3%	58,3%	58,3%	50,0%	41,7%	25,0%
Saint Sulpice	0:02:43	100,0%	94,4%	83,3%	83,3%	72,2%	72,2%	72,2%	50,0%	38,9%	33,3%
Carcassonne	0:26:12	50,0%	50,0%	50,0%	40,0%	40,0%	40,0%	30,0%	30,0%	20,0%	20,0%
Foix	0:05:00	85,7%	85,7%	85,7%	85,7%	85,7%	85,7%	57,1%	57,1%	57,1%	42,9%
Tarbes	0:02:53	100,0%	88,9%	77,8%	77,8%	77,8%	77,8%	66,7%	55,6%	33,3%	33,3%
Auch	0:03:24	100,0%	100,0%	100,0%	80,0%	60,0%	40,0%	40,0%	40,0%	40,0%	40,0%



Ponctualité au départ par marque:

	Nombre de trains à l'heure au départ à n minutes près:										
	Retard moyen	10	9	8	7	6	5	4	3	2	1
TER	0:08:37	91,7%	85,4%	79,2%	75,0%	68,8%	66,7%	60,4%	50,0%	41,7%	35,4%
GL	0:18:07	50,0%	37,5%	37,5%	37,5%	37,5%	37,5%	37,5%	37,5%	12,5%	12,5%
TGV	0:01:20	100,0%	100,0%	100,0%	100,0%	100,0%	100,0%	100,0%	50,0%	50,0%	0,0%



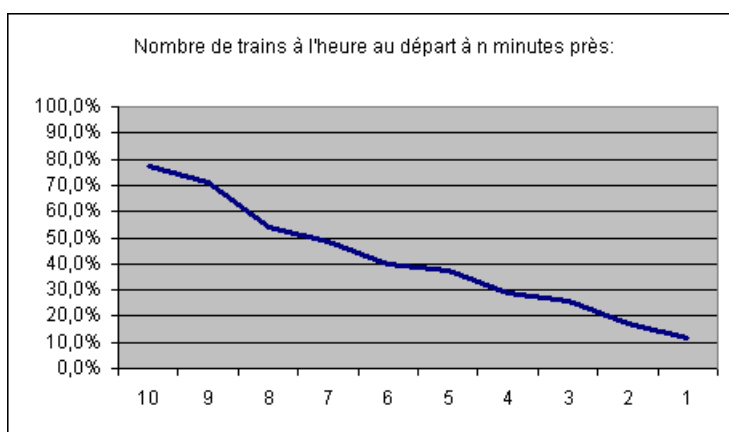
Commentaires:

L'axe Carcassonne a été victime d'un incident sur un train de Fret qui a bloqué les départs tout au long de l'après midi.

Bilan Arrivées de Toulouse Matabiau 24/5/2002 de 14h à 20h

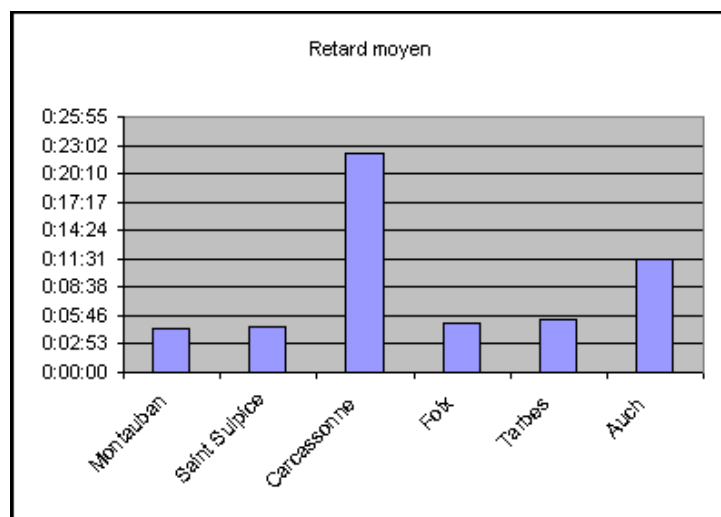
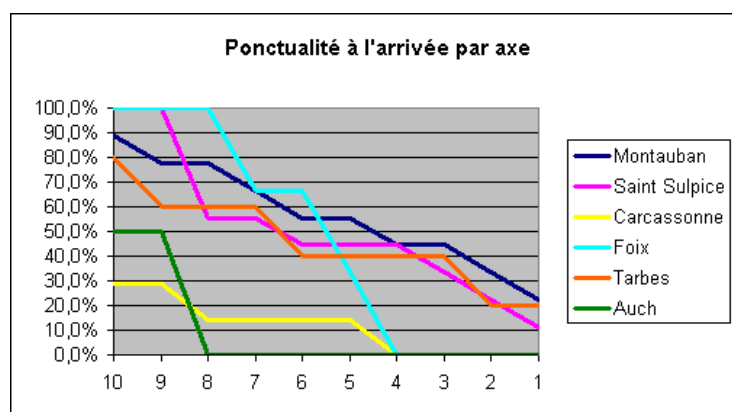
Ponctualité générale à l'arrivée

		Nombre de trains à l'heure au départ à n minutes près:									
		Retard moyen	10	9	8	7	6	5	4	3	2
Tous trains	0:08:36	77,1%	71,4%	54,3%	48,6%	40,0%	37,1%	28,6%	25,7%	17,1%	11,4%



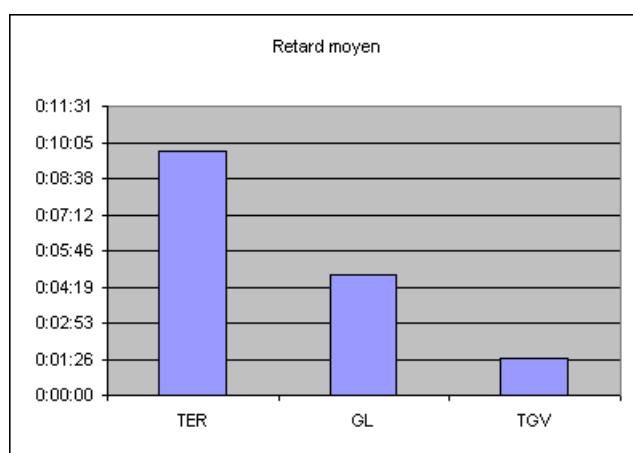
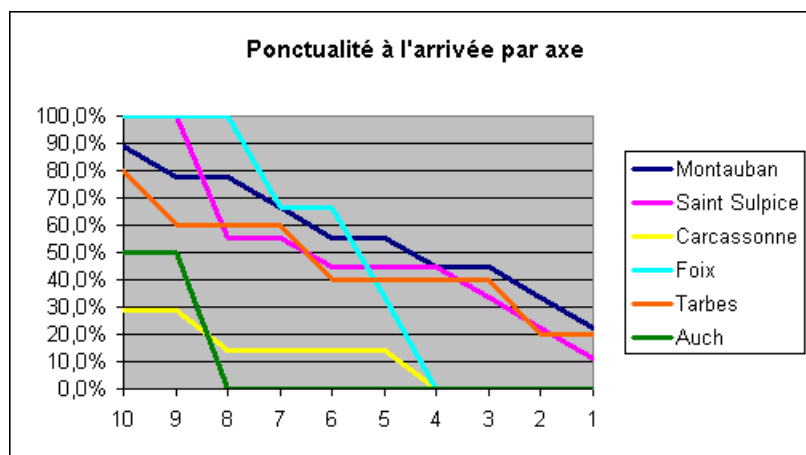
Ponctualité à l'arrivée par axe:

	Retard moyen	Nombre de trains à l'heure au départ à n minutes près:									
		10	9	8	7	6	5	4	3	2	1
Montauban	0:04:27	88,9%	77,8%	77,8%	66,7%	55,6%	55,6%	44,4%	44,4%	33,3%	22,2%
Saint Sulpice	0:04:33	100,0%	100,0%	55,6%	55,6%	44,4%	44,4%	44,4%	33,3%	22,2%	11,1%
Carcassonne	0:22:09	28,6%	28,6%	14,3%	14,3%	14,3%	14,3%	0,0%	0,0%	0,0%	0,0%
Foix	0:05:00	100,0%	100,0%	100,0%	66,7%	66,7%	33,3%	0,0%	0,0%	0,0%	0,0%
Tarbes	0:05:24	80,0%	60,0%	60,0%	60,0%	40,0%	40,0%	40,0%	40,0%	20,0%	20,0%
Auch	0:11:30	50,0%	50,0%	0,0%	0,0%	0,0%	0,0%	0,0%	0,0%	0,0%	0,0%



Ponctualité à l'arrivée par marque:

		Nombre de trains à l'heure au départ à n minutes près:										
		Retard moyen	10	9	8	7	6	5	4	3	2	1
TER	0:09:45	75,0%	70,8%	50,0%	45,8%	33,3%	29,2%	20,8%	16,7%	12,5%	8,3%	
GL	0:04:48	87,5%	75,0%	62,5%	50,0%	50,0%	50,0%	50,0%	50,0%	50,0%	25,0%	12,5%
TGV	0:01:30	66,7%	66,7%	66,7%	66,7%	66,7%	66,7%	66,7%	33,3%	33,3%	33,3%	33,3%



Commentaires:

L'axe Carcassonne a été victime d'un incident sur un train de Fret qui a bloqué les départs tout au long de l'après midi.

Bilan Tags à Toulouse Matabiau 24/5/2002 de 14h à 20h

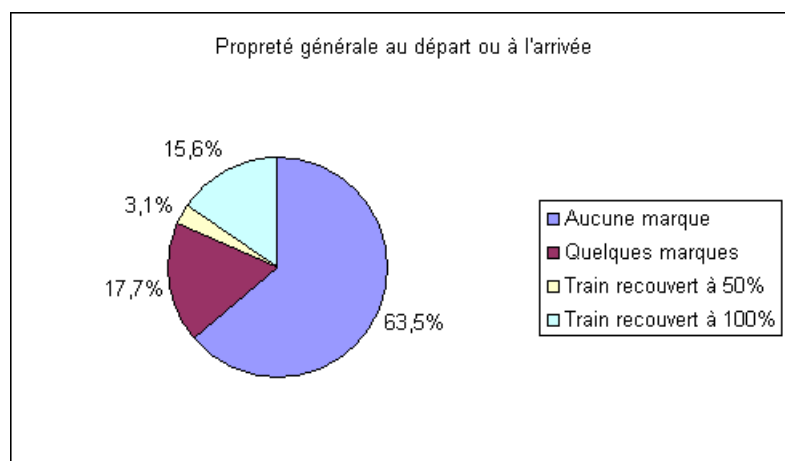
Tags >>>

Catégories :

- A Aucune marque
- B Quelques marques
- C Train recouvert à 50%
- D Train recouvert à 100%

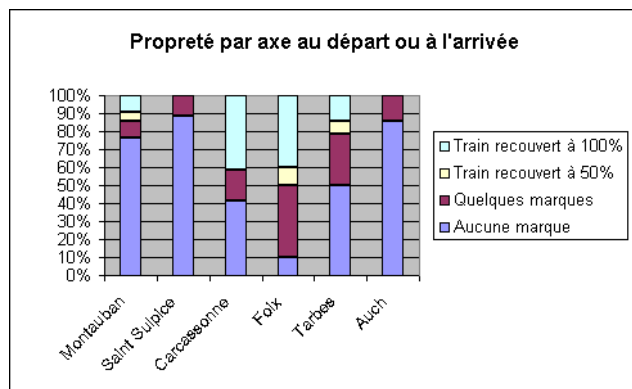
Propreté générale au départ ou à l'arrivée

Catégorie	A	B	C	D
Tous trains	63,5%	17,7%	3,1%	15,6%



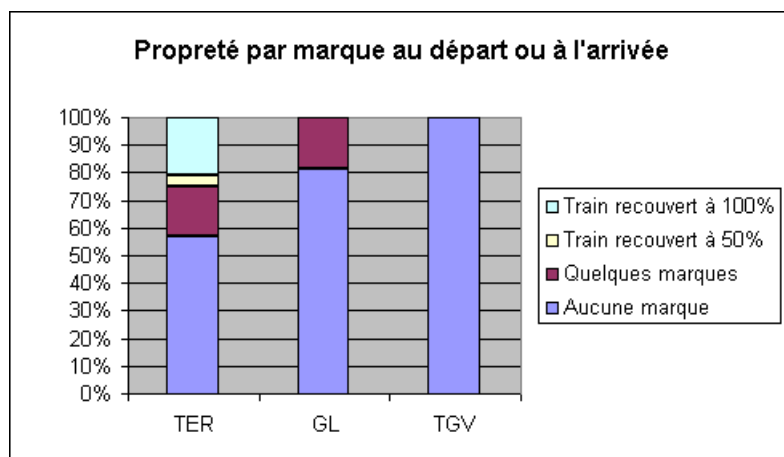
Propreté par axe au départ ou à l'arrivée

Catégorie	A	B	C	D
Montauban	76,2%	9,5%	4,8%	9,5%
Saint Sulpice	88,9%	11,1%	0,0%	0,0%
Carcassonne	41,2%	17,6%	0,0%	41,2%
Foix	10,0%	40,0%	10,0%	40,0%
Tarbes	50,0%	28,6%	7,1%	14,3%
Auch	85,7%	14,3%	0,0%	0,0%



Propreté par marque au départ ou à l'arrivée

Catégorie	A	B	C	D
TER	56,9%	18,1%	4,2%	20,8%
GL	81,3%	18,8%	0,0%	0,0%
TGV	100,0%	0,0%	0,0%	0,0%



Données brutes:

Données Départs

Données Arrivées